



ECONOMIA & FINANZA

economia@bresciaoggi.it | Telefono 030.2294251 - 224 - Fax 030.2294229

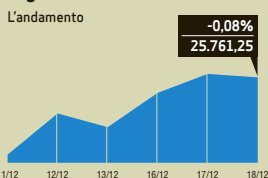


Le Borse nel Mondo

MILANO			
Ftse Italia All Share	25.761,25	-0,08%	
Ftse Mib	23.628,87	-0,01%	
Ftse Italia Star	39.137,93	-0,40%	
LONDRA			
Ftse 100	7.540,75	+0,21%	
FRANCOFORTE			
Dax 30	13.222,16	-0,49%	

ZURIGO			
Smi	10.556,74	+0,17%	
INDICE EUROPEO			
ESTX Pr	3.739,000	-0,17%	
NEW YORK			
Dow Jones	28.242,50	-0,09%	
Nasdaq	8.827,73	+0,05%	

La giornata dell'All Share



Le bresciane

	ieri	var. anno	var.
A2A	1.656	5,31%	-1,19%
Antares Vision	10,85	8,94%	0,76%
Bialetti Industrie	0,1965	-22,85%	-0,25%
Cembre	23,35	15,31%	-1,89%
Gefran	6,9	2,83%	0,44%
Iniziative Bresciane	17,1	-1,0%	3,64%

	ieri	var. anno	var.
Intred	5,3	70,97%	-2,57%
Neosperience	6,7	-%	-1,03%
Poligrafica S.Faustino	7,5	28,87%	2,04%
Sabaf	13,66	-8,2%	-0,29%
UBI Banca	2,936	15,91%	0,1%

VERTENZA APERTA. Il ministro Patuanelli rassicura sul futuro della compagnia aerea

Alitalia, cercasi partner Non andrà a Lufthansa

Audizione alla Camera per fare il punto su perdite e lavoratori
In fumo 2 milioni di euro al mese
Previsti tagli alle rotte più costose

Alfonso Abagnale ROMA

Il partner di Alitalia non è stato ancora «individuato» ma la compagnia non sarà «regalata» a Lufthansa e il costo del personale «non è quello che determina la perdita». Il ministro dello Sviluppo economico Stefano Patuanelli fa il punto sulla spinosa vicenda Alitalia davanti alla commissione Trasporti della Camera. Nell'audizione cerca di rassicurare e smentire alcune voci che circolano sul futuro della compagnia e dei suoi lavoratori, ma non può fare a meno di aggiungere che anche lui è «preoccupato» per un problema che «se fosse stato così facile, sarebbe stato risolto da altri».

Nel frattempo Invitalia smentisce un suo coinvolgimento nel dossier. Il ministro precisa che «non corrisponde al vero» la tesi «di regalare la compagnia a Lufthansa», sottolineando che «ci sono le possibilità di rilanciarla», esclude lo «spezzettino» e difende i lavoratori che non pesano sulle perdite. Ma sul fronte costi «ci sono molti elementi su cui intervenire», come il taglio di quelle rotte «che non hanno un valore elevato ma un costo elevato», puntualizza Patuanelli met-

tendo però le mani avanti sul fatto che «non è escluso che ci sia un intervento pubblico anche in questa fase della procedura», perché «non possiamo buttare quello che è stato fatto». E ricorda che «Alitalia perde ogni mese quasi 2 milioni di euro», per cui «il nuovo commissario unico avrà il compito di proporre modifiche al piano di cessazione e limitare la parte costi». Nella vicenda interviene il leader della Lega Matteo Salvini che con una nota afferma: «Anche sul futuro di Alitalia, come in troppi altri casi, confusione totale dalle parti del governo», innescando così la polemica con il ministro M5s. «Noi abbiamo le idee ben chiare - ribatte Patuanelli e attacca - Stiamo cercando di risolvere la confusione fatta da altri». E insiste: «Vogliamo ricordare cosa è stato fatto nel passato, con i capitani coraggiosi?». Guardando avanti e alle possibili soluzioni per rilanciare Alitalia, il ministro spiega che «Delta rimane un interlocutore potenziale, così come la proposta commerciale di Lufthansa al consorzio» e che sarebbe «possibile e necessario un ulteriore coinvolgimento di Ferrovie» nella nuova, anche se la decisione comunque «spetta al com-



Un aereo Alitalia durante il decollo ANSA

Il caso-Minali

FINANZA IN CATTOLICA
La Consob mette in campo la Guardia di Finanza per cercare di fare chiarezza sulla vicenda del siluramento dell'ex amministratore delegato di Cattolica, Alberto Minali, le cui deleghe sono state revocate dal Cda lo scorso 31 ottobre. Le Fiamme Gialle, su mandato dell'Authority di Borsa, hanno acquisito nella sede della compagnia documenti e informazioni relativi al caso.

missario» Giuseppe Leogrande, uomo scelto dal ministro stesso. «Una scelta giusta» fondata «su quello che ha fatto e non perché il suo nome mi sia stato fatto da qualcuno», taglia corto Patuanelli a chi, durante l'audizione in commissione, gli fa notare il ruolo che avrebbe nel dossier Alitalia la senatrice del M5S Giulia Lupo, ex hostess della compagnia.

Su Fs il ministro aggiunge di ritenere «incomprensibile il rifiuto» del gruppo ferroviario di «venire in Commissione per un'audizione», precisando che «ne parlerò con il ministro De Michelis», la responsabile di Trasporti e infrastrutture. •

IL CASO-ILVA

Altoforno 2
Il 30 dicembre la discussione sul ricorso

TARANTO

Sarà discusso il 30 dicembre prossimo, come nelle attese, il ricorso al Tribunale del riesame di Taranto dei legali dell'Ilva in amministrazione straordinaria contro la decisione del giudice Francesco Maccagnano di respingere l'istanza di proroga della facoltà d'uso dell'Altoforno 2 dello stabilimento ArcelorMittal.

Impugnata anche la disposizione dello stesso giudice che ha ordinato al custode giudiziario, Barbara Valenzano, di «assicurare che dal 14 dicembre 2019 l'Altoforno 2 non sia utilizzato». Le operazioni preliminari di spegnimento sono iniziate, ma l'impianto è ancora in marcia e manterrà, per ragioni di sicurezza, un livello minimo produttivo di 4.800 tonnellate al giorno fino all'ultima fase dello spegnimento. Dall'8 gennaio in poi, come spiegato dal custode giudiziario, «le modifiche impiantistiche che saranno implementate non consentiranno la successiva ripresa del normale esercizio dell'Altoforno 2». Il 18 gennaio 2020, invece, quando sarà completata la fase di abbassamento carica dell'altforno, inizierebbe il «colaggio della salamandra»: la foratura del crogiolo e il colaggio degli ultimi fusi, intervento che durerebbe un paio di giorni. L'altforno 2 è stato sequestrato nel giugno 2015 dopo la morte di Alessandro Morricella, 35enne operaio di Martina Franca, investito da una fiammata mista a ghisa incandescente mentre misurava manualmente la temperatura. •

IL RICONOSCIMENTO

Neosperience
tra i sei big di software per Gartner



Il presidente Dario Melpignano

BRESCIA

Neosperience spa di Brescia, società quotata sul mercato Aim di Borsa Italiana, attiva come software vendor nel settore della digital customer experience, è stata scelta da Gartner «Competitive Landscape: Customer Analytics» come unica realtà italiana, tra le sei produttrici di software più innovative al mondo con Salesforce e SAS. Dall'ultimo report di Gartner, il principale analista tecnologico al mondo, nei prossimi cinque anni il mercato della Customer Analytics sarà controllato dai produttori di software che dispongono di un'ottima padronanza del machine learning e del deep learning e in grado di aiutare le aziende a comprendere e soddisfare in tempo reale i bisogni dei clienti finali.

«Siamo estremamente orgogliosi di questo riconoscimento, che ci accomuna ai maggiori produttori software al mondo, e anche dei grandi risultati ottenuti», ha detto Dario Melpignano leader di Neosperience. •

L'ANALISI. Siderweb Acciaio, il 2020 farà crescere i consumi: nell'Ue +1,7%

MILANO

Il 2020 per il settore siderurgico mondiale sarà contraddistinto da un tasso di crescita dei consumi inferiore a quello del 2019. Un andamento sostenuto soprattutto dai Paesi in via di sviluppo. Lo annuncia Siderweb citando le previsioni della World Steel Association, l'Associazione mondiale dei produttori di acciaio. «Nonostante l'outlook economico globale rimanga altamente imprevedibile, ci aspettiamo che il comparto dell'acciaio, nel suo complesso, aumenti il consumo dell'1,7% l'anno prossimo», ha dichiarato Al Remeithi, chairman of the Worldsteel Economics Committee.

L'1,7% sarà il risultato di un +4,1% nei Paesi in via di sviluppo, di un +1,0% in Cina e di un +0,6% nei Paesi sviluppati. Tra questi, l'Unione europea, nelle prospettive di Eurofer, sarà testimone di un aumento del consumo reale di acciaio dello 0,1% rispetto al 2019, mentre quello apparente (che comprende il ciclo delle scorte) avrà uno sprint maggiore, con un +1,4%.

In Italia, «anche se al momento le prospettive per l'inizio dell'anno sono ancora incerte - dice Stefano Ferrari, responsabile Ufficio Studi di Siderweb - nel 2020, le previsioni di World Steel Association indicano un incremento del consumo apparente di acciaio, a 27,5 milioni di tonnellate, circa 200 mila ton in più di quest'anno». Se il dato sarà confermato, l'Italia «sarà il nono Paese al mondo per consumo». •



Chiarenza Impianti srl

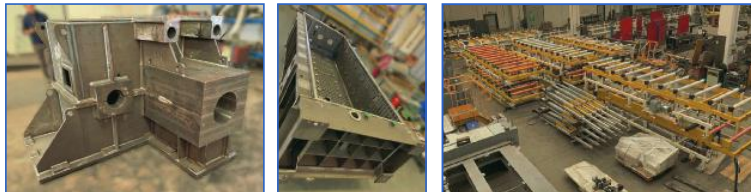
Best Quality In The Industry

CORZANO (BS) - Via Industriale 64

Tel.: +39 030 9718894 - Cell.: +39 340 6348103

impianti@chiarenzagroup.com • www.chiarenzagroup.com

AZIENDA CERTIFICATA ISO 3834



Chiarenza Group opera nel settore dell'impiantistica industriale e nasce dall'aspirazione di unire in un unico segno distintivo maestranze qualificate che con il loro saper fare si sono posizionate in un mercato competitivo che esige sempre più professionalità e servizio.

Si tratta di un'azienda specializzata nell'attività di Carpentaria metallica ed assemblaggio di piping per impianti industriali, strutture civili, assemblaggio e installazione di qualsiasi prodotto metallico progettato.

Equipaggiati di un parco macchine periodicamente rinnovato e di un personale esperto ed ampiamente qualificato siamo in grado di competere con i nuovi standard del mercato riguardanti l'assemblaggio e punzonatura di: ferro; acciaio al carbonio; acciai inossidabili; leghe d'alluminio, di qualsiasi spessore ottenendo particolari semilavorati o finiti a disegno.

Grazie a queste competenze varie aziende avventi un importante posizione nel mercato, come SMS Inse, Danieli, Arvedi, Ansaldo, Tenova, Pietro Carnaghi, hanno apprezzato le qualità ottenute confrontandolo al prezzo proposto e della puntualità di consegna.

La nostra organizzazione prevede anche un servizio post vendita che fornisce l'intervento presso le vostre officine di operai specializzati in operazioni di montaggio, meccanica, saldatura a Tig, mig e molto altro, in grado di raggiungere qualsiasi destinazione attuando i più alti standard di sicurezza secondo le normative sicurezza sul lavoro: testo unico sulla sicurezza-D.lgs. 9 aprile 2008. Elenchiamo alcuni servizi che proponiamo ai nostri futuri clienti:

• Disponibilità in tempi brevi di lavoratori professionisti con le credenziali richieste dal cliente.

• Certezza del costo, una volta stabilito il prezzo orario non vi sono altre spese accessorie

• continua presenza dei nostri referenti al vostro fianco per il miglioramento del servizio e delle capacità dell'addetto con corsi e patentini.

Le nostre prestazioni lavorative sono garantite anche nelle festività e durante le ferie.